

P7-50**지리산정원 건강 흠집 조성으로 생명 치유 건강 도시 공간 조성**

사 업 구 분			추진부서	
임기구분	사업주체	신규여부	부서	담당자
임기내	구례군	계속	지리산정원 관리사업소	시설7급 / 허민철 / 8022
예산구분	사업시기	목표년도	추진상황	공정률(%)
예산	중기	2022년	일부추진	2%
사업목표				

□ 사업개요

○ 지리산 숲속수목가옥 확대 보완사업

- 사업위치 : 구례군 광의면 온당2길 126
- 추진기간 : 2019년 (1년)
- 사업비 : 10억 (균특5, 군비5)
- 사업내용 : 수목가옥 5동, 바비큐장, 산책로 등

○ 산수유 자연휴양림 보완사업

- 사업위치 : 구례군 산동면 탑정리 산18번지
- 추진기간 : 2019년 (1년)
- 사업비 : 5억 (균특2.5, 군비2.5)
- 사업내용 : 숲속의집 2동, 산책로 등

○ 지리산 숲속수목가옥 단지조성사업

- 사업위치 : 구례군 광의면, 산동면 지리산정원 일원
- 추진기간 : 2019 ~ 2022년 (4년)
- 사업비 : 150억 (균특90, 군비60)
- 사업내용 : 수목가옥 50동, 상·하수도 기반시설, 산책로 등

□ 연도별 계획(성과지표)

연도별	추진계획(성과지표)	진도(%)
2018년	· 숲속수목가옥단지 기본구상 및 타당성조사 용역 추진	2%
2019년	· 숲속수목가옥 확대보완사업 착공 및 준공 · 산수유자연휴양림 보완사업 착공 및 준공 · 숲속수목가옥단지 기본구상 및 타당성조사 용역 완료	40%
2020년	· 숲속수목가옥단지 기본 및 실시설계 완료 · 숲속수목가옥단지 조성 착공	55%
2021년	· 숲속수목가옥단지 조성 추진	80%
2022년	· 숲속수목가옥단지 조성 준공	100%
2022년 이후		

□ 투자계획 對 예산확보실적

(단위 : 백만원)

구분	투자계획								확보실적						
	계	기투자	2018	2019	2020	2021	2022	2022 이후	계	기확보	2018	2019	2020	2021	2022
계	1,500			800	700				1,600		100	1,500			
국비	850			450	400				850			850			
도비									75			75			
군비	650			350	300				675		100	575			
기타															

□ 추진실적

○ 지리산 숲속수목가옥 확대보완사업

- 2018. 4. : 2019년 문화관광자원개발사업 신청(군→도)
- 2018. 9. : 2019년 문화관광자원개발사업 예산 확정

○ 산수유 자연휴양림 보완사업

- 2018. 4. : 2019년 산림휴양녹색공간 지역발전사업 신청(군→도)
- 2018. 9. : 2019년 산림휴양녹색공간 지역발전사업 예산 확정

- 지리산정원 숲속수목가옥 단지조성사업
 - 2018. 12. : 숲속수목가옥단지 기본구상 및 타당성 조사 용역 계약 및 착수

□ 문제점 및 대책

< 문제점 >

- 산지의 합리적인 보전과 이용을 위하여 산지관리법 제4조에서는 전국의 산지를 보전산지(임업용산지·공익용산지)와 준보전산지로 구분하여 관리하도록 규정
 - ※ 지리산정원조성사업 추진을 위한 산림청 협의시 보전산지는 사업대상지 제외
- 임업용산지와 공익용산지에 대해서는 산지관리법 및 개별법령에 따라 허용 행위를 제한
- 도시공간 조성을 위한 대규모단지 조성시는 행정사항등 상위법(국토의 계획 및 이용에 관한 법, 건축법)에 대한 중점적인 검토가 필요함
 - ※ 지리산 숲속수목가옥 확대 보완사업 추진 예정지는 준보전산지, 계획관리지역
- 지리산숲속가옥 및 산수유 자연휴양림 운영실적이 개선되고 있으나 2018년 가동율이 전남43%, 구례26%로써 정부합동평가 실적이 저조한 편임

< 대 책 >

- 지리산정원 활성화를 위해 지리산정원조성사업(2019년 ~ 2022년) 추진과 더불어 지리산 숲속수목가옥과 산수유 자연휴양림 보완 사업을 시행하여 운영결과를 토대로 자료 분석하여 휴집 건강 도시공간 조성 검토
 - ※ 지리산정원 활성화 운영방안 및 경제성 검토용역 최종보고서 참조(2018. 6.)

□ 향후 추진 계획

○ 지리산 숲속수목가옥 확대보완사업

- 2019. 1. : 숲속수목가옥 확대 보완사업 기본 및 실시설계 용역 착수
- 2019. 3. : 기본 및 실시설계 용역 완료
- 2019. 4. ~ 12. : 숲속수목가옥 확대 보완사업 착공 및 준공

○ 산수유 자연휴양림 보완사업

- 2019. 1. : 산수유 자연휴양림 보완사업 기본 및 실시설계 용역 착수
- 2019. 3. : 기본 및 실시설계 용역 완료
- 2019. 4. ~ 12. : 산수유 자연휴양림 보완사업 착공 및 준공

○ 지리산 숲속수목가옥단지 조성사업

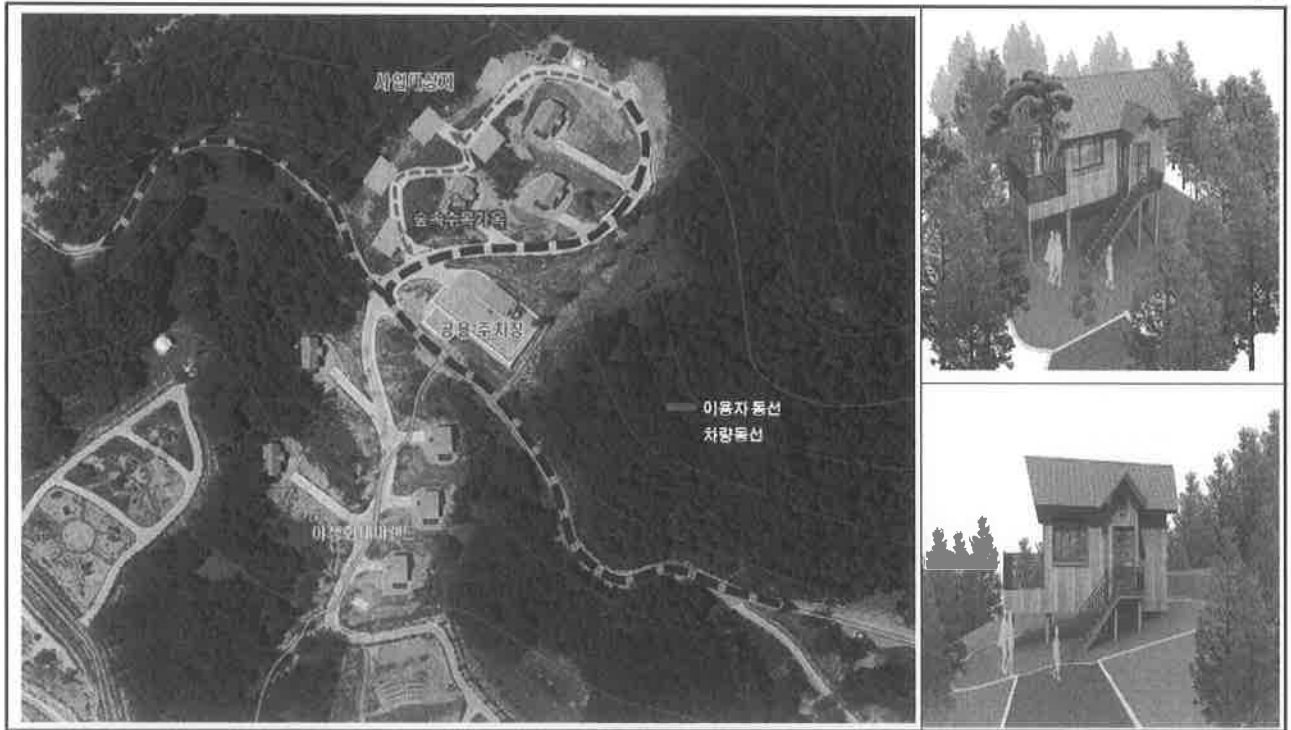
- 2019. 6. : 숲속수목가옥단지 기본구상 및 타당성 용역 완료
- 2019. 7. : 숲속수목가옥단지 기본계획수립 용역 추진
- 2020. 5. : 지방재정투자심사 추진
- 2020. 6. : 중앙부처 예산 확보 후 사업 추진

<지리산 숲속수목가옥 확대보완사업>

위 치 도



현 황 사진



<산수유 자연휴양림 보완사업>

위 치 도



현 황 사진

